



ΓΕΩΠΟΝΙΚΟ ΠΑΝΕΠΙΣΤΗΜΙΟ ΑΘΗΝΩΝ

AGRICULTURAL UNIVERSITY OF ATHENS

**Η εφαρμογή της ΚΑΠ 2014-2020:
μια πρώτη αποτίμηση.
Εξέλιξη του αριθμού των
εκμεταλλεύσεων - διαρθρωτικά και
οικονομικά χαρακτηριστικά τους**

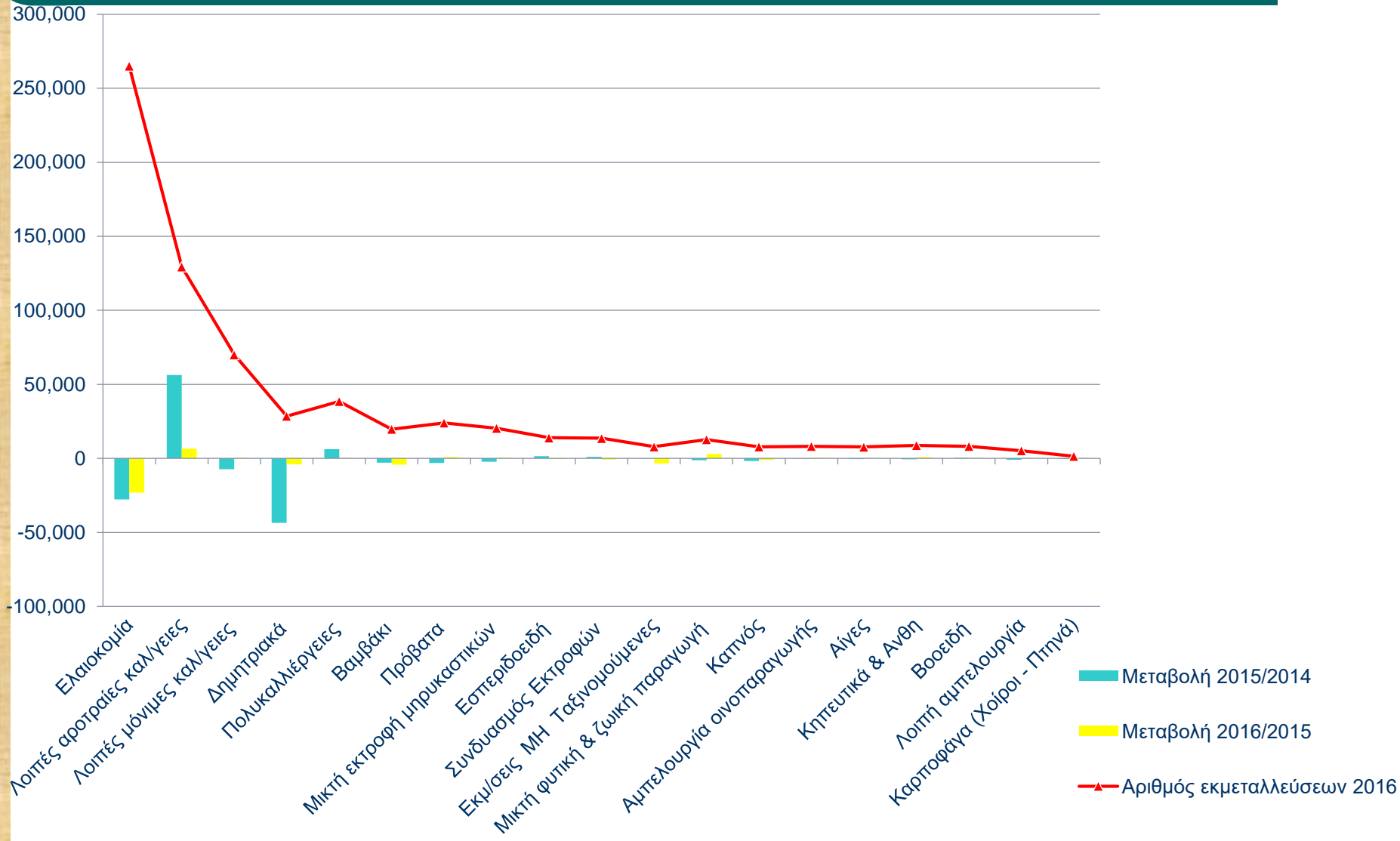
Καθηγητής Κων/νος Τσιμπούκας

Τμήμα: Αγροτικής Οικονομίας & Ανάπτυξης



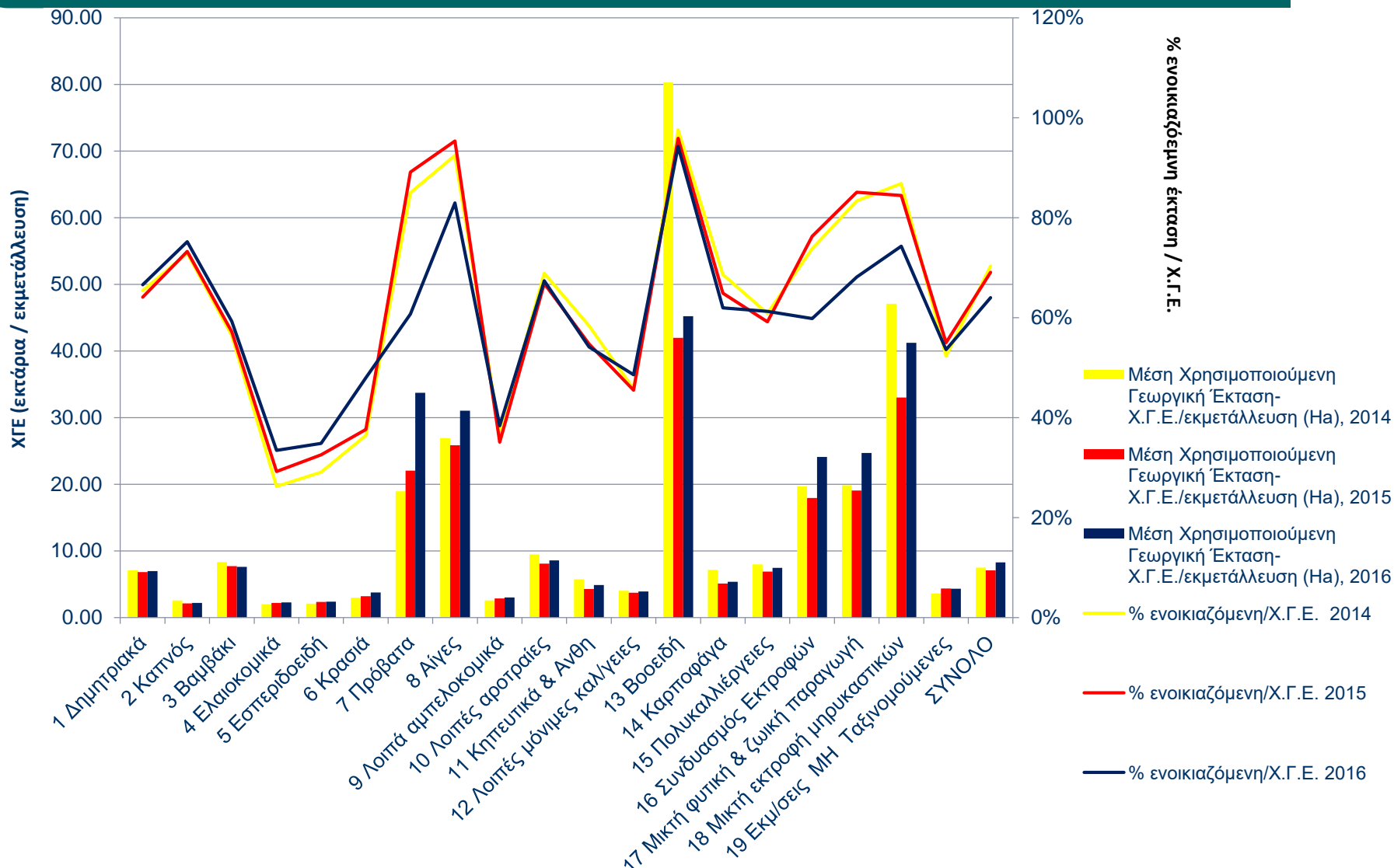


Κατανομή εκμεταλλεύσεων στους Τεχνικοοικονομικούς Προσανατολισμούς (παραγωγικές εξειδικεύσεις) και εξελίξεις κατά την περίοδο 2014-2016



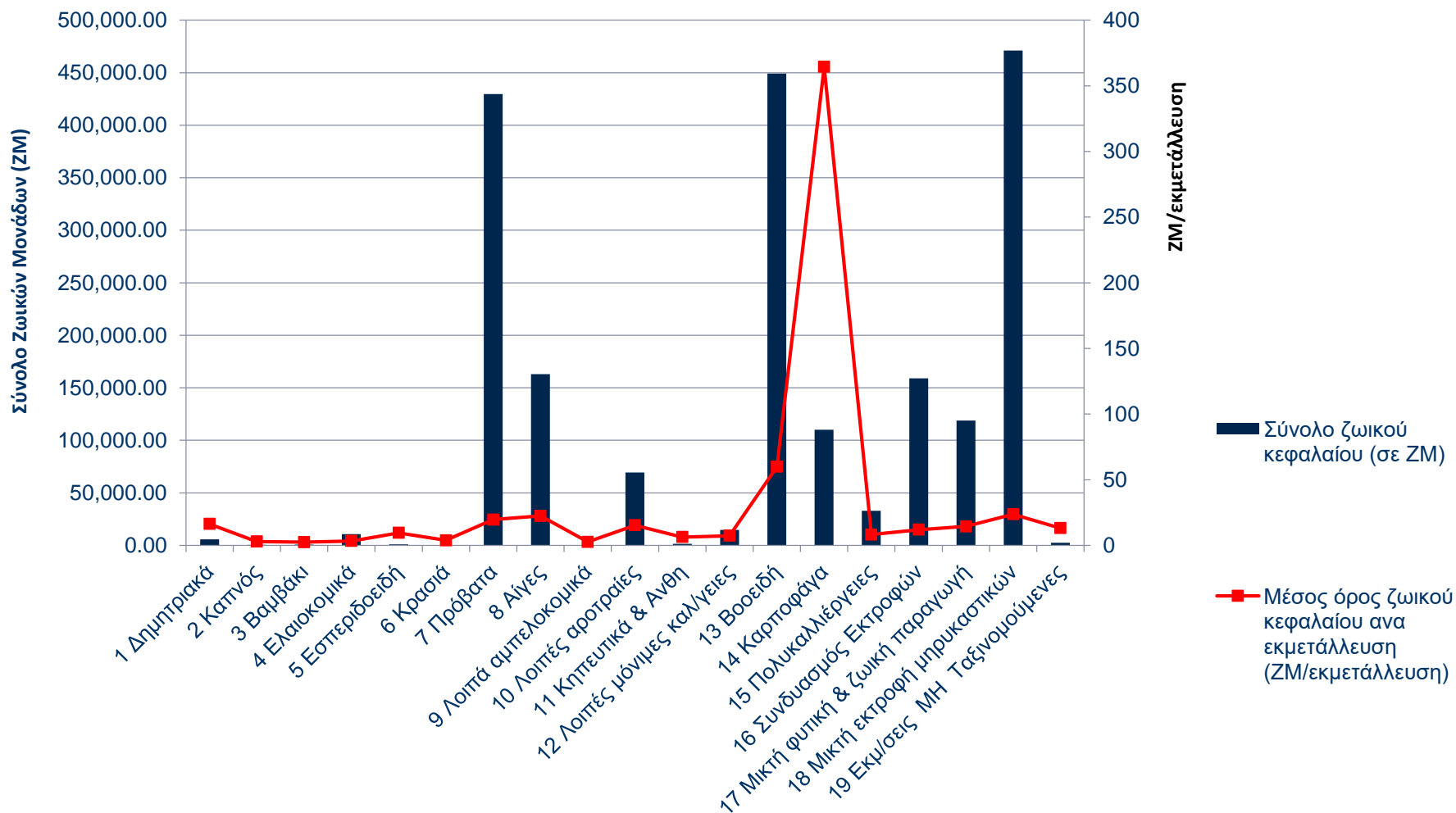


Μέση Χρησιμοποιούμενη Γεωργική Έκταση (Χ.Γ.Ε.), σε Ha, ανά εκμετάλλευση και % ενοικιαζόμενη έκταση επί της Χ.Γ.Ε. κατά Τεχνικοοικονομικό Προσανατολισμό (ΤΟΠ), για τα έτη 2014,2015,2016



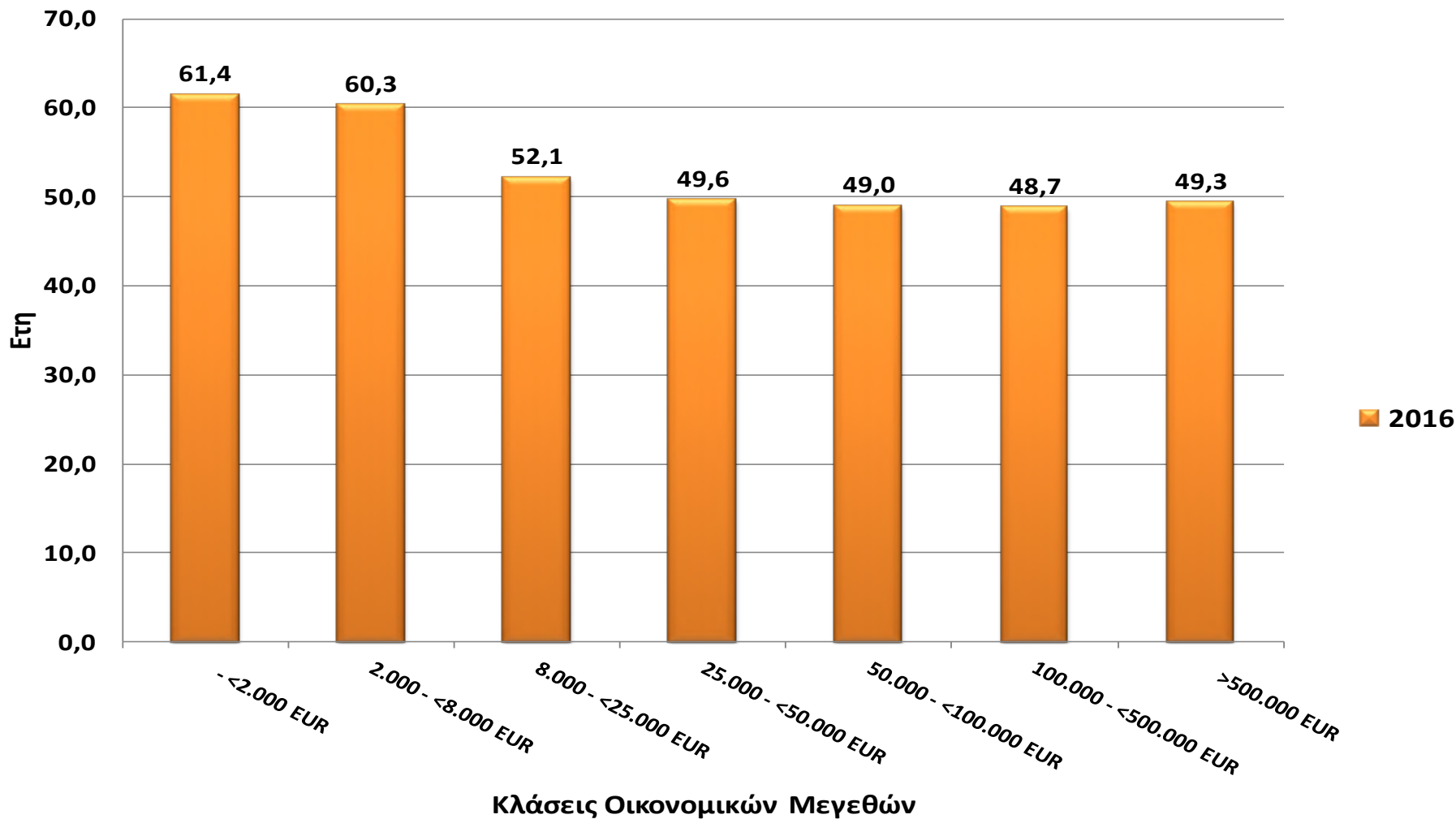


Κατανομή του ζωικού κεφαλαίου στους Τεχνικοοικονομικούς Προσανατολισμούς (ΤΟΠ) και ο μέσος όρος του ζωικού κεφαλαίου ανά εκμετάλλευση, 2016



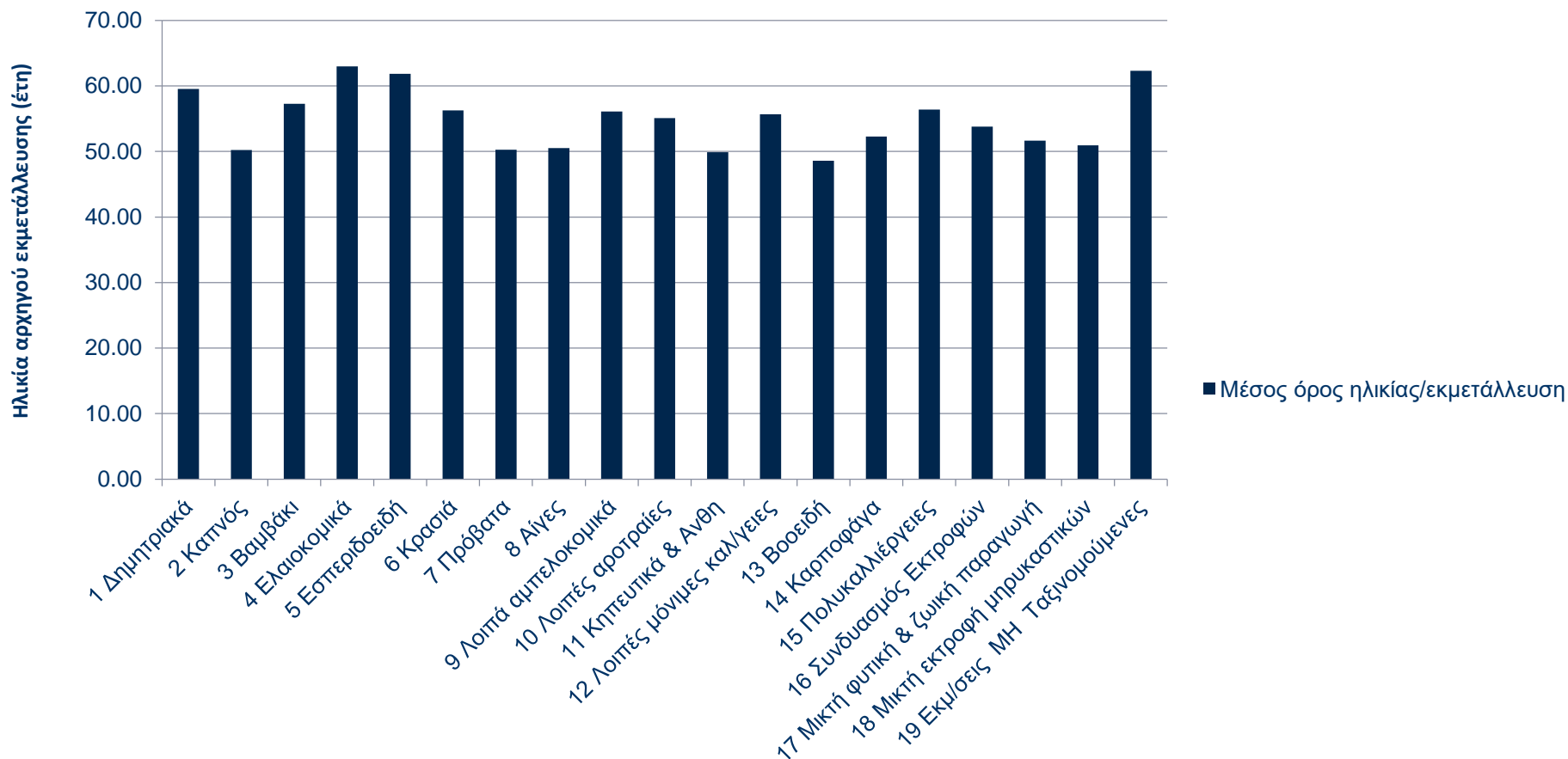


Μέση ηλικία αρχηγών εκμεταλλεύσεων στις κατηγορίες οικονομικού μεγέθους 2016



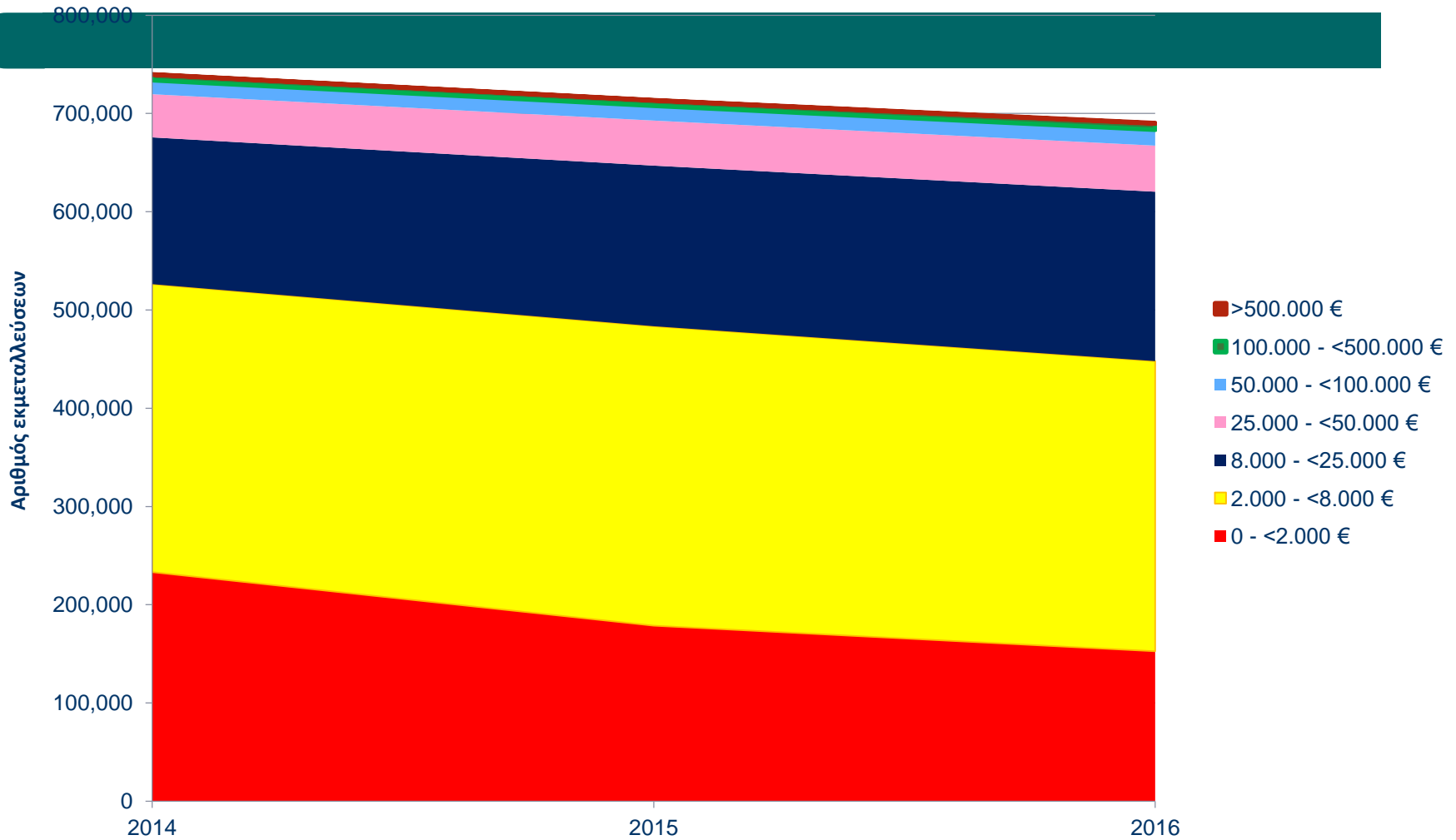


Μέσος όρος ηλικίας του επικεφαλής/εκμετάλλευση κατά Τεχνικοοικονομικό Προσανατολισμό





Εξέλιξη αριθμού εκμεταλλεύσεων κατά κατηγορία Οικονομικού Μεγέθους, 2014-2016



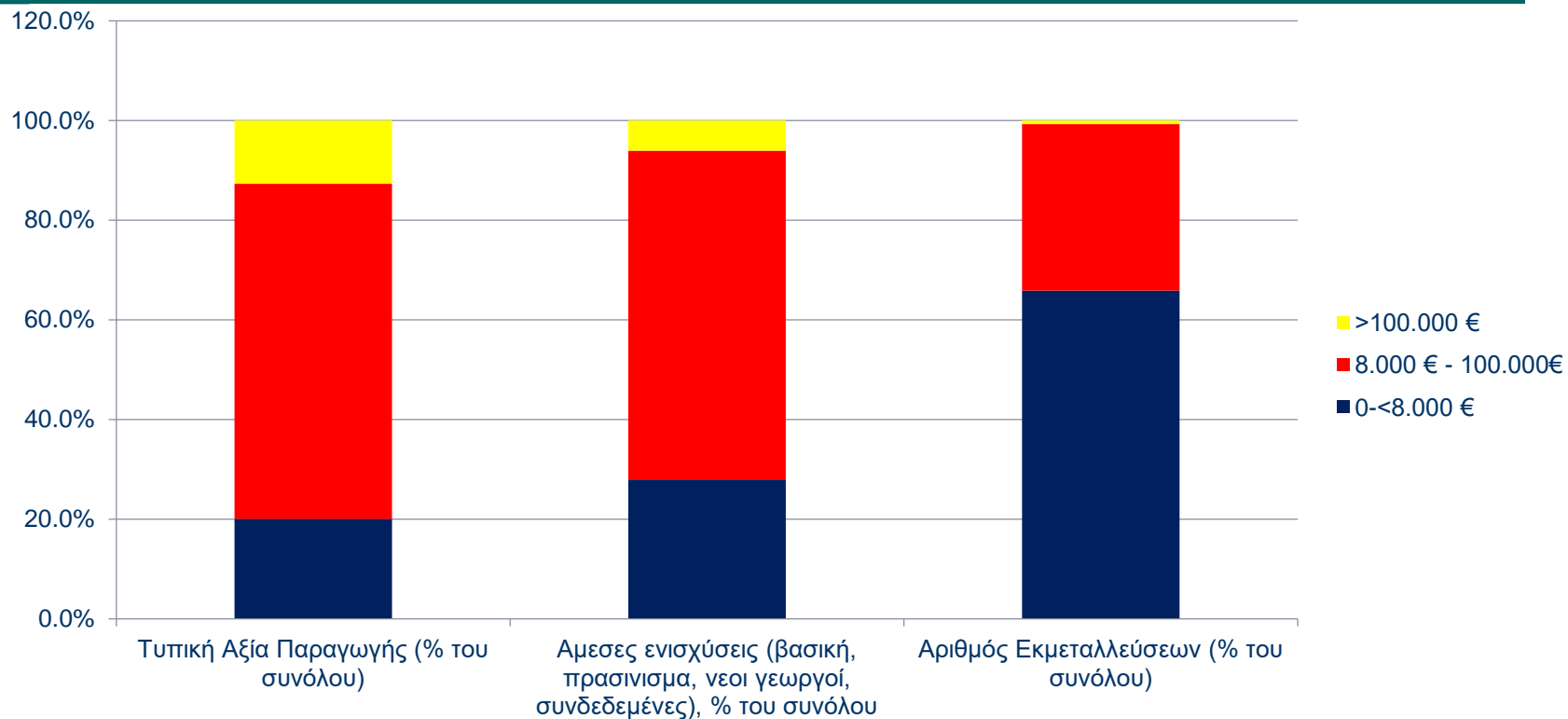


Κατανομή των άμεσων ενισχύσεων

- Στοιχεία πληρωμών ΟΠΕΚΕΠΕ ετών 2015 – 2016
 - Ανά Κατηγορία οικονομικού μεγέθους
 - Ανά παραγωγική εξειδίκευση/προσανατολισμό
 - ✓ Συμβολή των άμεσων ενισχύσεων στον σχηματισμό του Γεωργικού Οικογενειακού Εισοδήματος (στοιχεία ΔΙΓΕΛΠ-FADN-RICA 2015)



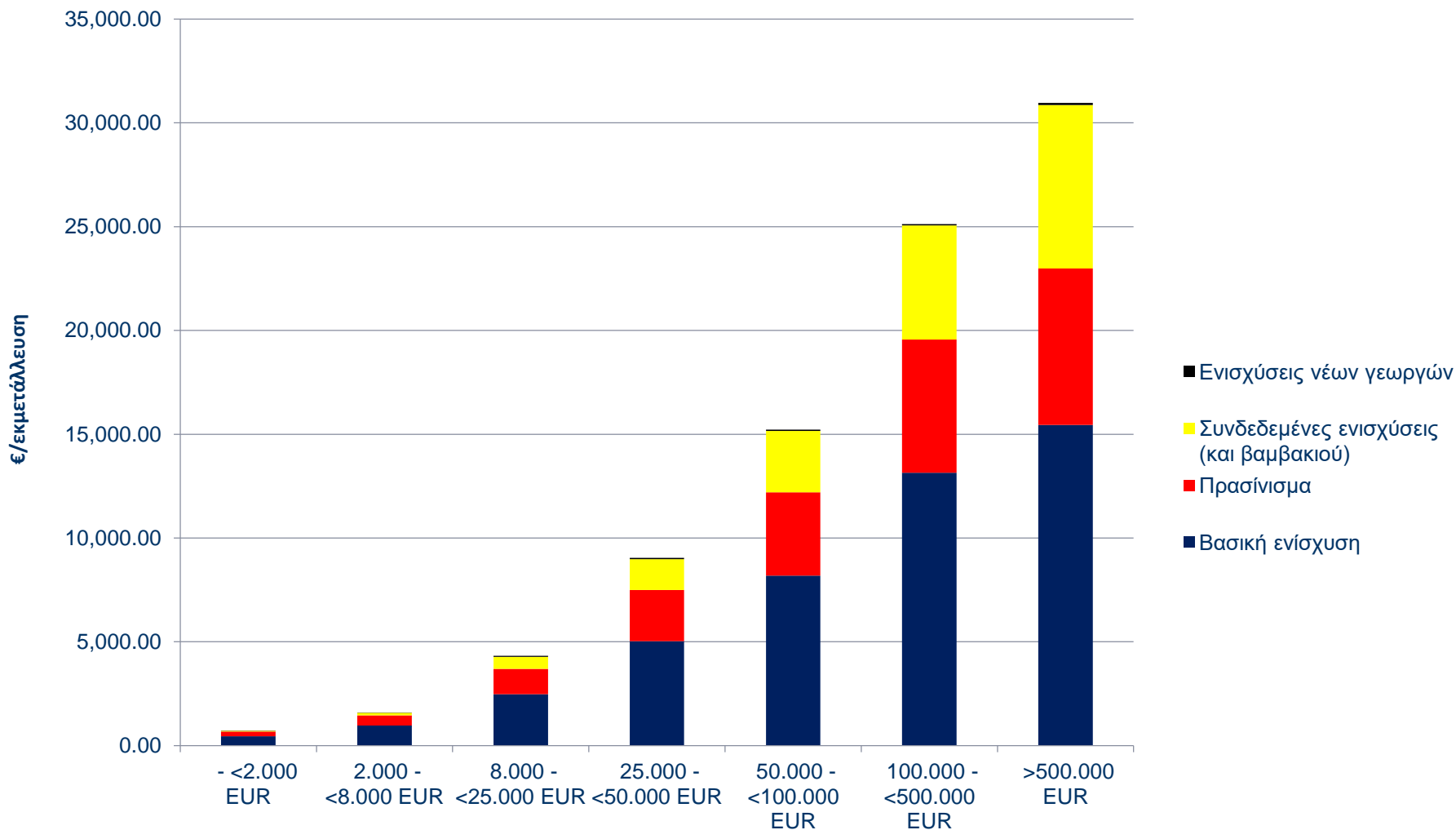
Κατανομή Τυπικής Αξίας Παραγωγής (Standard Output) και άμεσων ενισχύσεων κατά κατηγορία οικονομικού μεγέθους, ΟΣΔΕ 2015





Κατανομή συνιστωσών άμεσων ενισχύσεων (σε €) κατά κατηγορία οικονομικού μεγέθους

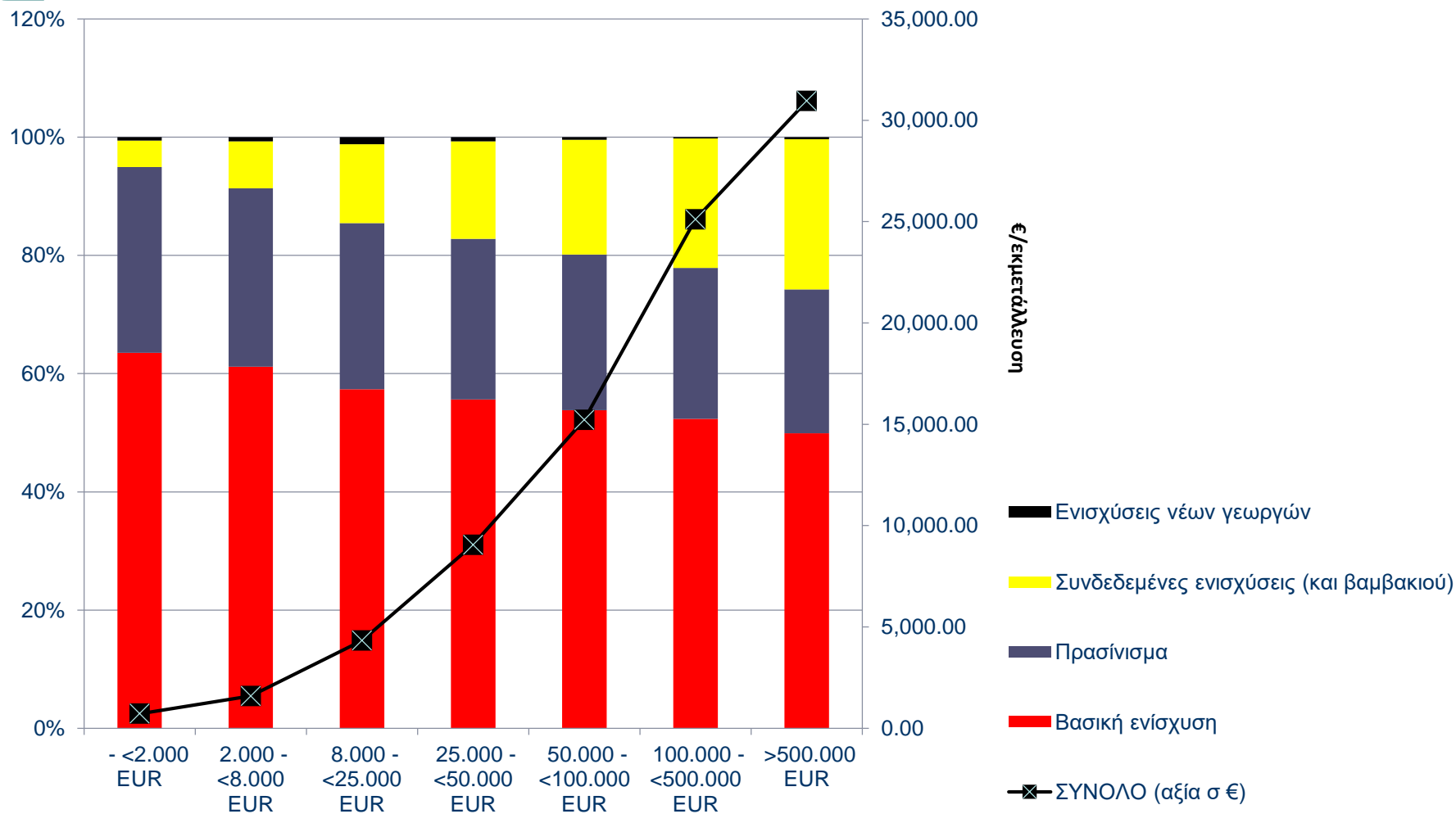
Πηγή: ΟΣΔΕ, 2016





Κατανομή μέσου ύψους άμεσων ενισχύσεων(μ.ό. σε €/εκμετάλλευση) και % κατανομή των επιμέρους συνιστωσών άμεσων ενισχύσεων

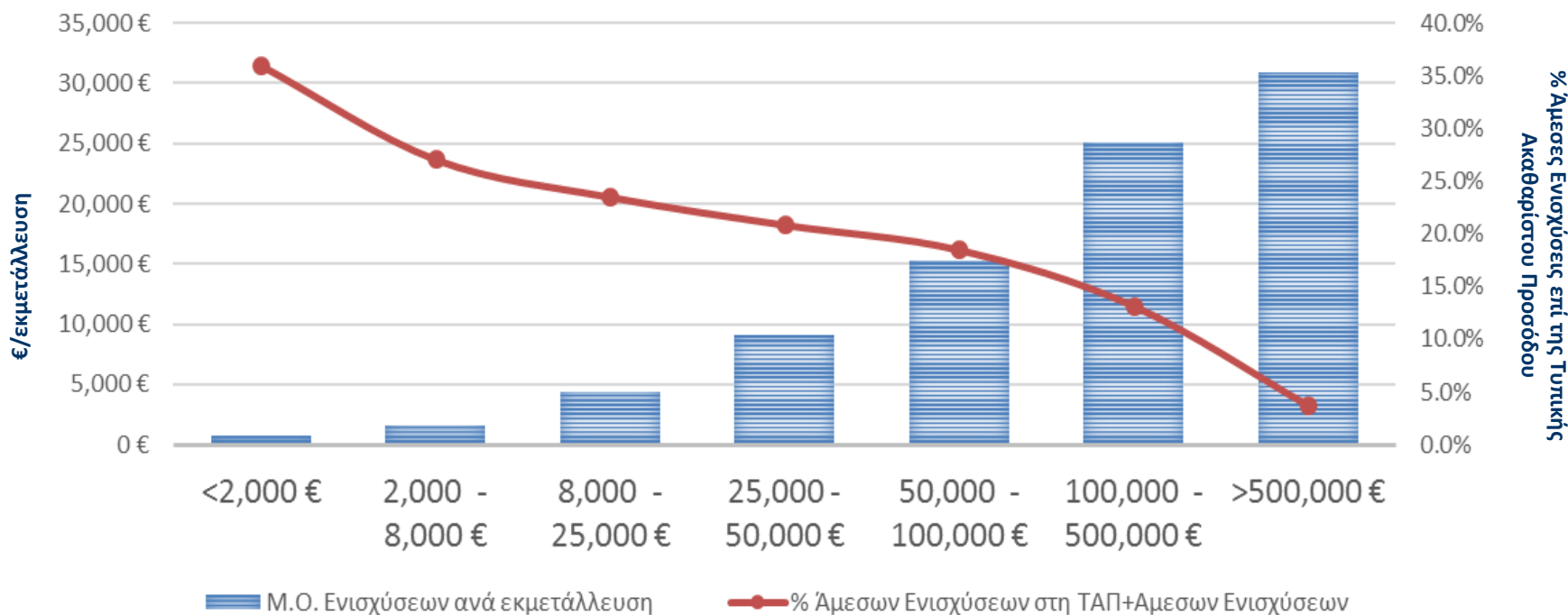
Πηγή: ΟΣΔΕ, 2016





Μέση Ενίσχυση ανά εκμετάλλευση (σε €/εκμετάλλευση) και ποσοστό Άμεσων Ενισχύσεων στην Τυπική Ακαθάριστη Πρόσοδο (Τυπική Αξία Παραγωγής/ΤΑΠ + Άμεσες Ενισχύσεις)

Πηγή: ΟΣΔΕ, 2016

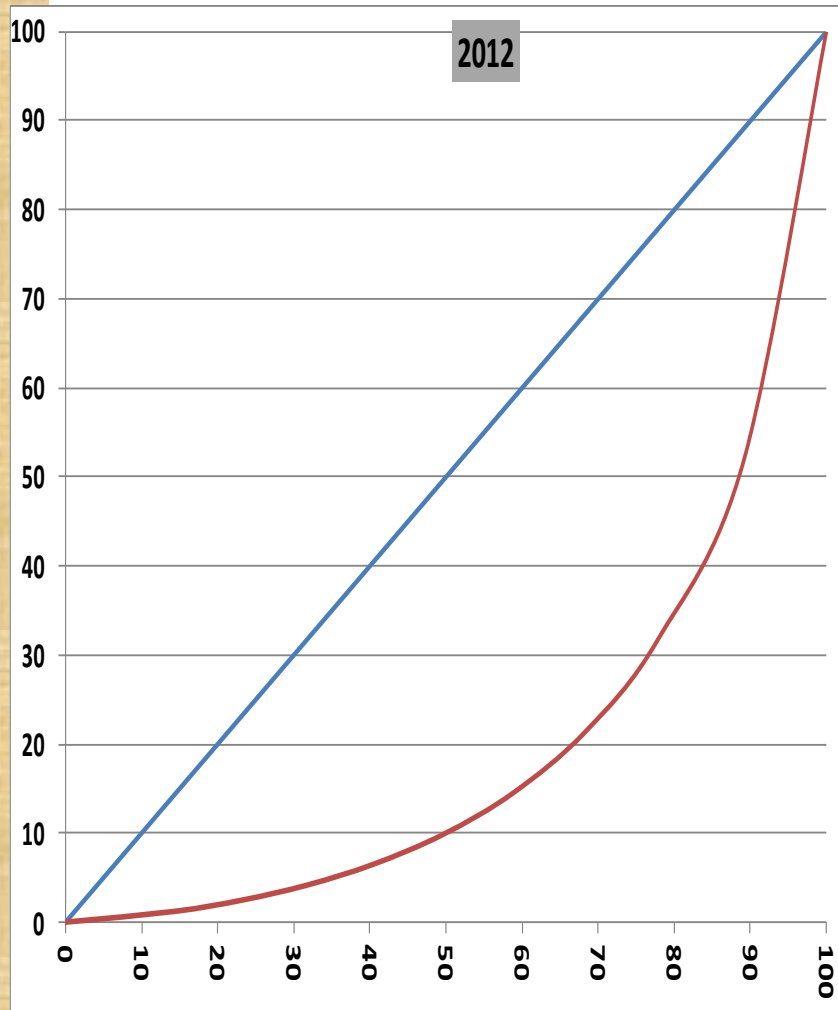




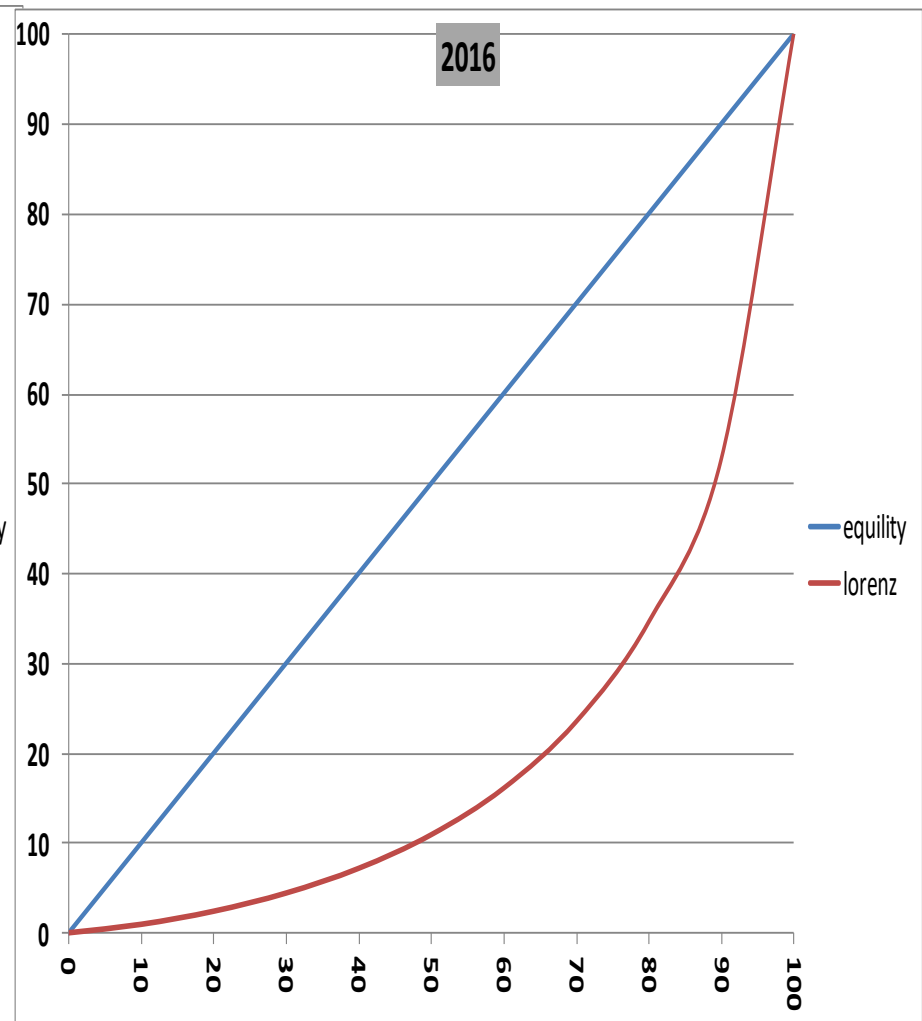
Διαγραμματική Ανισοκατανομή Άμεσων ενισχύσεων με χρήση της Καμπύλης Lorenz και των Συντελεστών GINI για τα έτη ΟΣΔΕ 2012-2016.

GINI= 0,599

GINI= 0,595



equity
lorenz

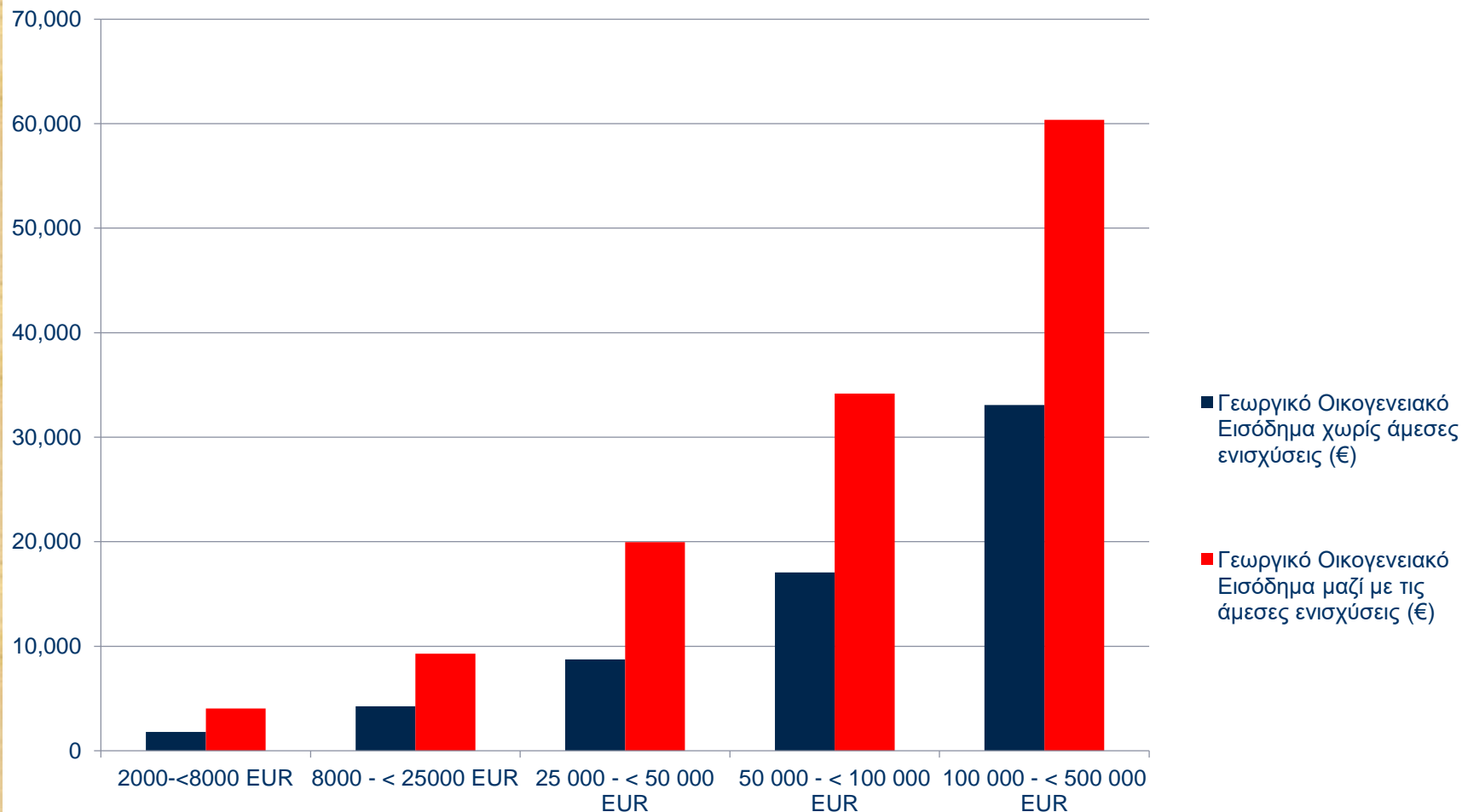


equity
lorenz



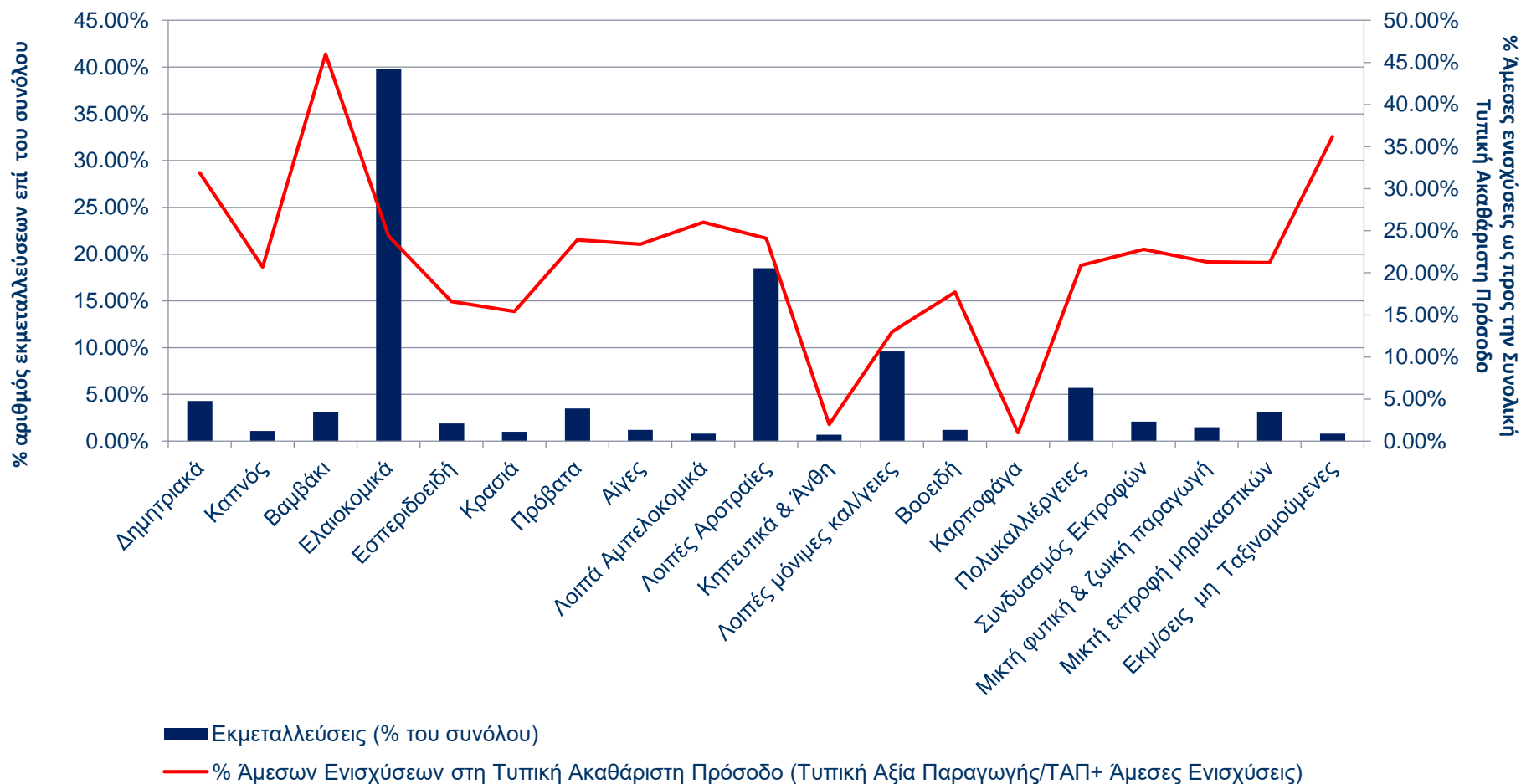
Μέσος όρος Γεωργικού Οικογενειακού Εισοδήματος (σε €) ανά εκμετάλλευση, στις κατηγορίες οικονομικού μεγέθους, χωρίς ή με τον συνυπολογισμό των άμεσων ενισχύσεων, 2015

Πηγή: ΔΙ.Γ.Ε.Λ.Π.-F.A.D.N.-R.I.C.A.





% Κατανομή των εκμεταλλεύσεων στους Τεχνικοοικονομικούς Προσανατολισμούς και % συμμετοχή των Άμεσων Ενισχύσεων στην Τυπική Ακαθάριστη Πρόσοδο, ΟΣΔΕ 2016





Ορισμένα συμπεράσματα (1)

- Η συμβολή των συνδεδεμένων ενισχύσεων στον σχηματισμό των άμεσων ενισχύσεων γίνεται σημαντικότερη, όσο αυξάνεται το (οικονομικό) μέγεθος των εκμεταλλεύσεων
- Σημαντική η συμμετοχή των άμεσων ενισχύσεων στην διαμόρφωση της Ακαθάριστης Προσόδου και του Γεωργικού Οικογενειακού Εισοδήματος
- Στα μικρότερα (οικονομικά) μεγέθη των εκμεταλλεύσεων η συμβολή των άμεσων ενισχύσεων είναι ιδιαίτερα καθοριστική στον σχηματισμό των οικονομικών αποτελεσμάτων και συνεπώς στην διαμόρφωση του επιπέδου της οικονομικής τους βιωσιμότητας.



Ορισμένα συμπεράσματα (2)

- Περιορισμός των άμεσων ενισχύσεων θα πλήξει κυρίως τις εκμεταλλεύσεις μικρού (οικονομικού) μεγέθους, που αντιπροσωπεύουν περίπου το 70% του συνόλου των εκμεταλλεύσεων της χώρας, που συμβάλλουν όμως μόνον κατά 20% στην διαμόρφωση της εγχώριας Τυπικής Αξίας Παραγωγής.
- Μικρότερη συγκέντρωση των άμεσων ενισχύσεων σε περιορισμένο αριθμό εκμεταλλεύσεων, σε σχέση με τον μ.ό. της Ε.Ε.. Στην χώρα μας η άνιση κατανομή των ενισχύσεων περιορίζεται σταδιακά, αλλά με πολύ αργούς ρυθμούς.
- Οποιοσδήποτε μελλοντικές μεταβολές στην διανομή των άμεσων ενισχύσεων πρέπει να λάβουν σοβαρά υπόψη τις εκμεταλλεύσεις που φαίνεται να αποτελούν την πραγματική παραγωγική βάση της ελληνικής γεωργίας (από 8.000-100.000 € Τυπικής Αξίας Παραγωγής) που σήμερα περιλαμβάνει το 29% των εκμεταλλεύσεων της χώρας που δημιουργούν το 70% της εγχώριας Τυπικής Αξίας Παραγωγής.



**Ευχαριστώ πολύ για την
προσοχή σας!**