



## Η ΣΤΡΑΤΗΓΙΚΗ ΕΞΥΠΝΟΥ ΧΩΡΙΟΥ ΤΩΝ ΚΥΘΗΡΩΝ

Αικατερίνη Κασιμάτη

Γεωπόνος Μηχανικός | Δρ. |

Εθνικός Εμπειρογνώμονας/ Επιστημονικός  
Συνεργάτης ΓΠΑ

SMART RURAL  
KYTHERA  
GREECE



# ΕΠΙΣΚΟΠΗΣΗ

## Στρατηγική έξυπνου χωριού

- ✓ Η ανάπτυξη στρατηγικής - βήματα



**Το παράδειγμα των Κυθήρων:** Παραδείγματα όπου η συμμετοχή της κοινότητας ήταν το κλειδί για την επιτυχία!

- ✓ Η ανάπτυξη στρατηγικής & η συμμετοχή της κοινότητας
- ✓ Βασικές προκλήσεις και πλεονεκτήματα - Κύριοι στόχοι

# ΕΙΣΑΓΩΓΗ ΣΤΑ ΕΞΥΠΝΑ ΧΩΡΙΑ

## Κατανόηση της έννοιας των έξυπνων χωριών

- ✓ Αξιοποίηση «έξυπνων λύσεων» για βελτιωμένη ποιότητα ζωής, βιωσιμότητα και οικονομικές ευκαιρίες

## Ο πυρήνας των στρατηγικών έξυπνων χωριών

- ✓ Στο επίκεντρο κάθε στρατηγικής έξυπνου χωριού είναι οι άνθρωποι του
  - Η επιτυχία βασίζεται στην τοπική συμμετοχή
    - Εξασφαλίζει σχετικές, προσαρμοσμένες λύσεις, τοπικές γνώσεις και δεξιότητες
    - Αίσθημα ιδιοκτησίας και ευθύνης
    - Διασφάλιση της συμμετοχικότητας

# ΑΝΑΠΤΥΞΗ ΣΤΡΑΤΗΓΙΚΗΣ - ΒΗΜΑΤΑ

**Εισαγωγή:** Καθορισμός των βασικών αρχών, ορισμός του "χωριού" και της σημασίας του να είναι "έξυπνο"

**Πλαίσιο:** Υφιστάμενες στρατηγικές και πρωτοβουλίες, καθώς και την ανάγκη για συνεργασία με άλλα χωριά

**Βασικά Χαρακτηριστικά:** Ανάλυση των βασικών χαρακτηριστικών, προκλήσεων και ευκαιριών → ανάλυση SWOT.

**Λογική Παρέμβασης:** Καθορισμός του γενικού στόχου, ειδικών στόχων για την υλοποίηση έξυπνων λύσεων

**Διαχείριση και Παρακολούθηση:** Στρατηγικές για την αποτελεσματική διαχείριση και τακτική παρακολούθηση της εφαρμογής της στρατηγικής

**Συμμετοχή των Ενδιαφερόμενων Μερών:** Προσέγγιση για την ενεργή συμμετοχή της τοπικής κοινότητας και άλλων ενδιαφερόμενων μερών στην εκτίμηση αναγκών, ανάπτυξη στρατηγικής, και την υλοποίηση δράσεων.

# ΠΡΟΩΘΗΣΗ ΤΗΣ ΣΥΜΜΕΤΟΧΗΣ ΤΗΣ ΚΟΙΝΟΤΗΤΑΣ

## Ενδυνάμωση κοινοτήτων για έξυπνα χωριά

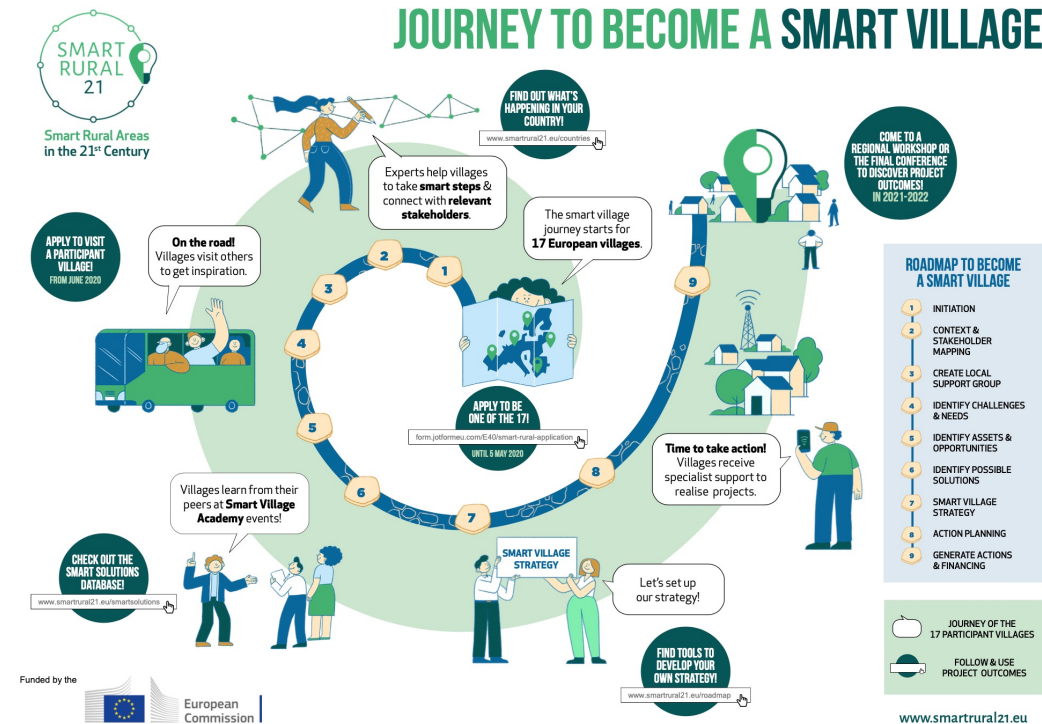
- ✓ Προσδιορισμός των ενδιαφερόμενων, οργάνωση δραστηριοτήτων, εφαρμογή μηχανισμού ανατροφοδότησης
- ✓ Η επιτυχία βρίσκεται στα χέρια της κοινότητας
- ✓ Η ενδυνάμωση των κατοίκων διασφαλίζει ότι οι στρατηγικές είναι βιώσιμες, έχουν αντίκτυπο και ευθυγραμμίζονται με τις ανάγκες της κοινότητας



# ΑΝΑΠΤΥΞΗ ΣΤΡΑΤΗΓΙΚΗΣ ΕΞΥΠΝΟΥ ΧΩΡΙΟΥ

## Για το προεπιλεγμένο χωριό Κύθηρα

- ✓ Σαφής λογική παρέμβασης
  - Προκλήσεις-Πλεονεκτήματα-Όραμα-Στόχοι-Δραστηριότητες-Αποτελέσματα
- ✓ Λαμβάνει υπόψιν υπάρχουσες στρατηγικές
- ✓ Συμμετοχή ενδιαφερόμενων

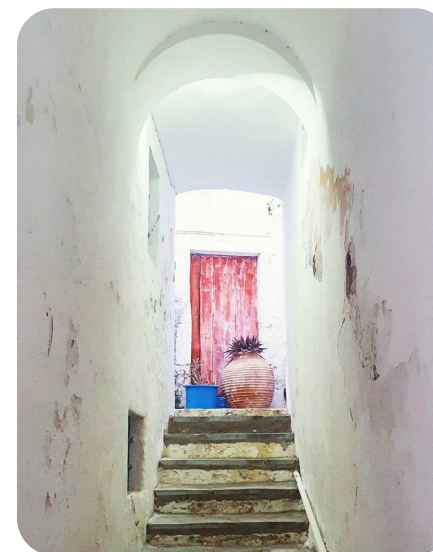




# ΣΥΜΜΕΤΟΧΗ ΤΗΣ ΚΟΙΝΟΤΗΤΑΣ ΣΤΗΝ ΑΝΑΠΤΥΞΗ ΣΤΡΑΤΗΓΙΚΗΣ

## Ενεργοί πολίτες πρόθυμοι να συνεργαστούν

- ✓ Ενεργοί σύλλογοι και οργανώσεις στο νησί
- ✓ Τοπικοί φορείς
- ✓ Άτομα που εμπλέκονται στην τοπική αυτοδιοίκηση και σε διάφορα σωματεία και συλλόγους



# ΣΧΕΤΙΚΑ ΜΕ ΤΑ ΚΥΘΗΡΑ

## Αλλιώς Τσιρίγο...

- ✓ Βρίσκεται στο σταυροδρόμι 3 θαλασσών - του Ιονίου, του Αιγαίου και της Κρήτης
- ✓ Πληθυσμός 4000 κατοίκων, με πολλά, μικρά, διάσπαρτα χωριά
- ✓ Η οικονομία του νησιού βασίζεται στην αγροτική ζωή και τον τουρισμό





# ΒΑΣΙΚΕΣ ΠΡΟΚΛΗΣΕΙΣ ΚΑΙ ΠΛΕΟΝΕΚΤΗΜΑΤΑ

## Προκλήσεις

- ✓ Η γήρανση και η μετανάστευση των νέων
- ✓ Μη πρόσβαση στις αγορές - δυσκολίες όταν οι μεταφορικές συνδέσεις είναι περιορισμένες

## Πλεονεκτήματα και ευκαιρίες

- ✓ Μοναδικό φυσικό
- ✓ Κοινωνική συνείδηση και συμμετοχή των ντόπιων για τη βελτίωση του νησιού σε πολιτιστικό, οικονομικό και κοινωνικό επίπεδο



# ΚΥΡΙΟΙ ΣΤΟΧΟΙ ΤΗΣ ΣΤΡΑΤΗΓΙΚΗΣ ΓΙΑ ΤΟ ΕΞΥΠΝΟ ΧΩΡΙΟ

## Γενικός στόχος: να κρατήσει τη νεολαία του στο νησί

- ✓ Κρατώντας τους νέους στο νησί
- ✓ Βελτίωση της γεωργίας και προώθηση της τοπικής παραγωγής
  - Εισαγωγή νέων τεχνολογιών στη γεωργία και λύσεις ευφυούς γεωργίας. Βελτίωση της συνεργασίας μεταξύ των παραγωγών υπό την αιγίδα των υφιστάμενων γεωργικών ενώσεων. Εισαγωγή προτύπων, πιστοποιητικών και επισήμανσης στα τοπικά προϊόντα (ελαιόλαδο και μέλι)
- ✓ Βελτίωση της περιβαλλοντικής βιωσιμότητας
- ✓ Υποστήριξη επιχειρηματικών δραστηριοτήτων
- ✓ Αύξηση του ποιοτικού τουρισμού
- ✓ Βελτίωση των υπηρεσιών (Μεταφορές, Εκπαίδευση και Υγεία)







Αικατερίνη Κασιμάτη

ΓΠΑ

[akasimati@aua.gr](mailto:akasimati@aua.gr)

Ευχαριστώ!!



Στρατηγική Έξυπνου Χωριού – Αλμωπία 01/03/2024

Prepared in the framework of the 'Preparatory Action on Smart Rural Areas in the 21<sup>st</sup> Century' project funded by the:

