



Τα επιτεύγματα και η προστιθέμενη αξία του LEADER στην Περιφέρεια Νοτίου Αιγαίου



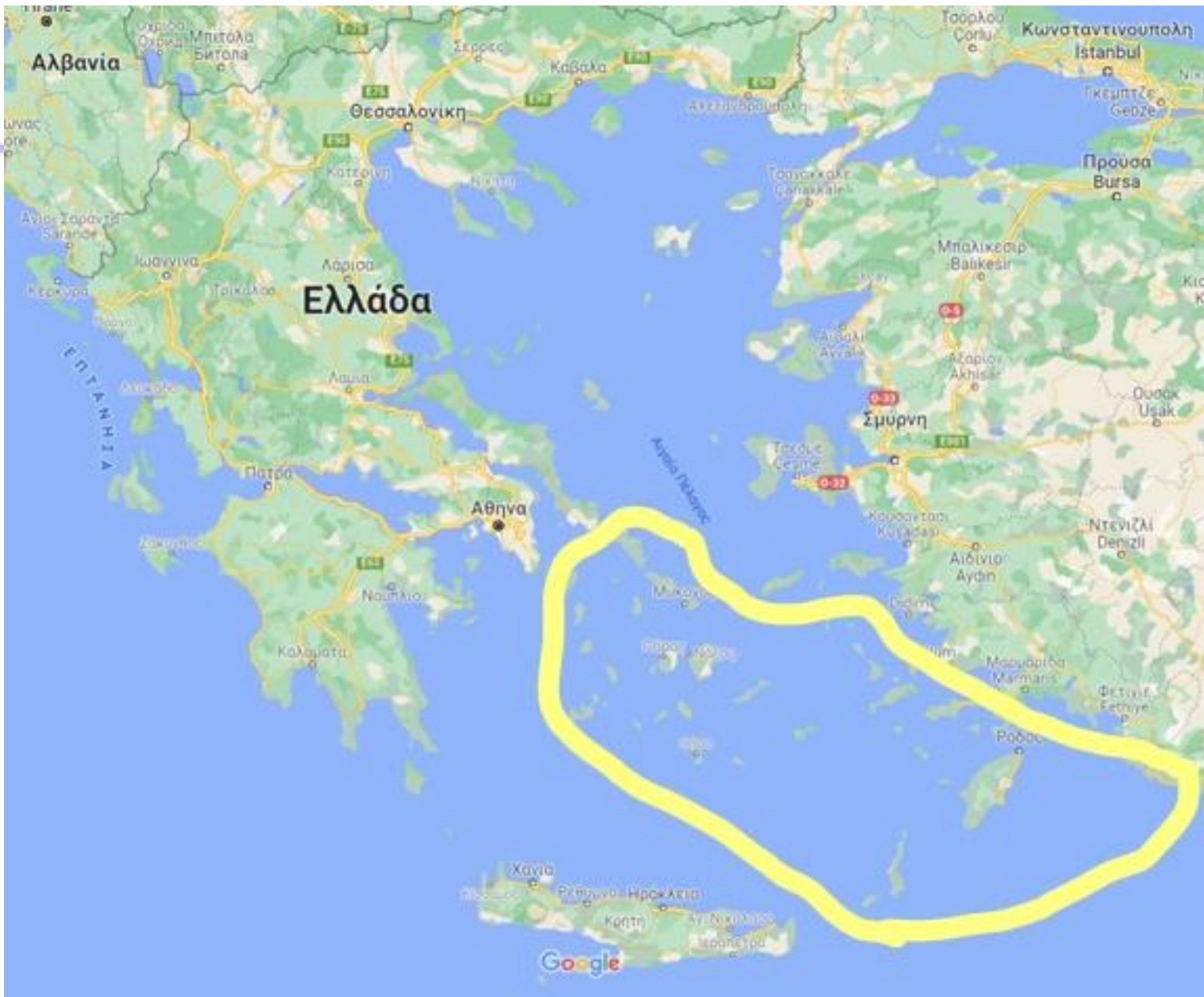
Αναπτυξιακή
Εταιρεία
Κυκλάδων Α.Ε.



ΜΕ ΤΗ ΣΥΧΡΗΜΑΤΟΔΟΤΗΣΗ ΤΗΣ ΕΛΛΑΔΑΣ ΚΑΙ ΤΗΣ ΕΥΡΩΠΑΪΚΗΣ ΕΝΩΣΗΣ

Κωνσταντίνος Ζήφος
Διευθυντής ΑΝ.ΔΩ. Α.Ε.

Ο τόπος μας



ΜΕ ΤΗ ΣΥΓΧΡΗΜΑΤΟΔΟΤΗΣΗ ΤΗΣ ΕΛΛΑΔΑΣ ΚΑΙ ΤΗΣ ΕΥΡΩΠΑΪΚΗΣ ΕΝΩΣΗΣ

ΕΣΠΑ
2014-2020



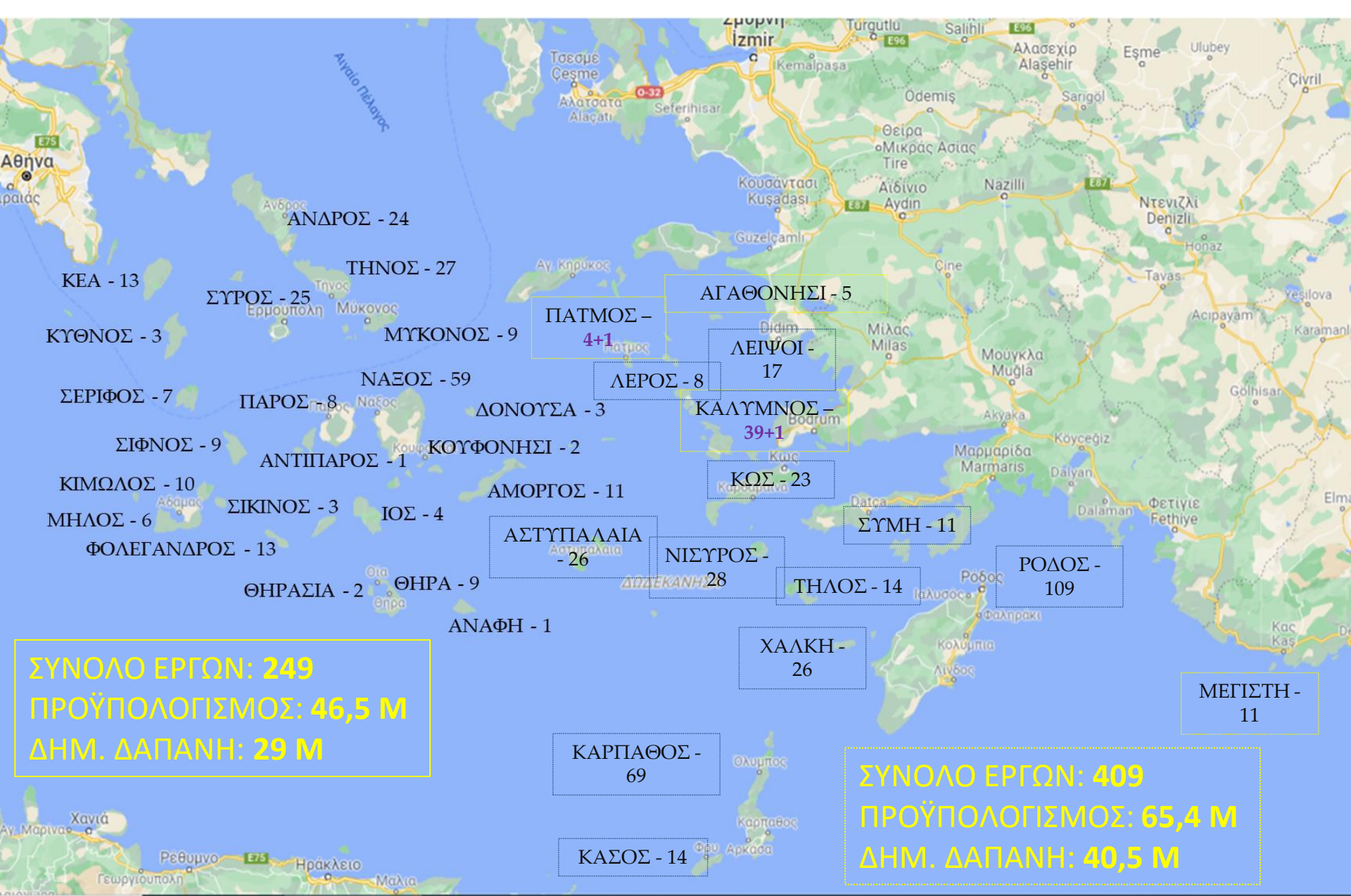
Αναπτυξιακή
Εταιρεία
Κυκλάδων Α.Ε.

Ο τόπος μας

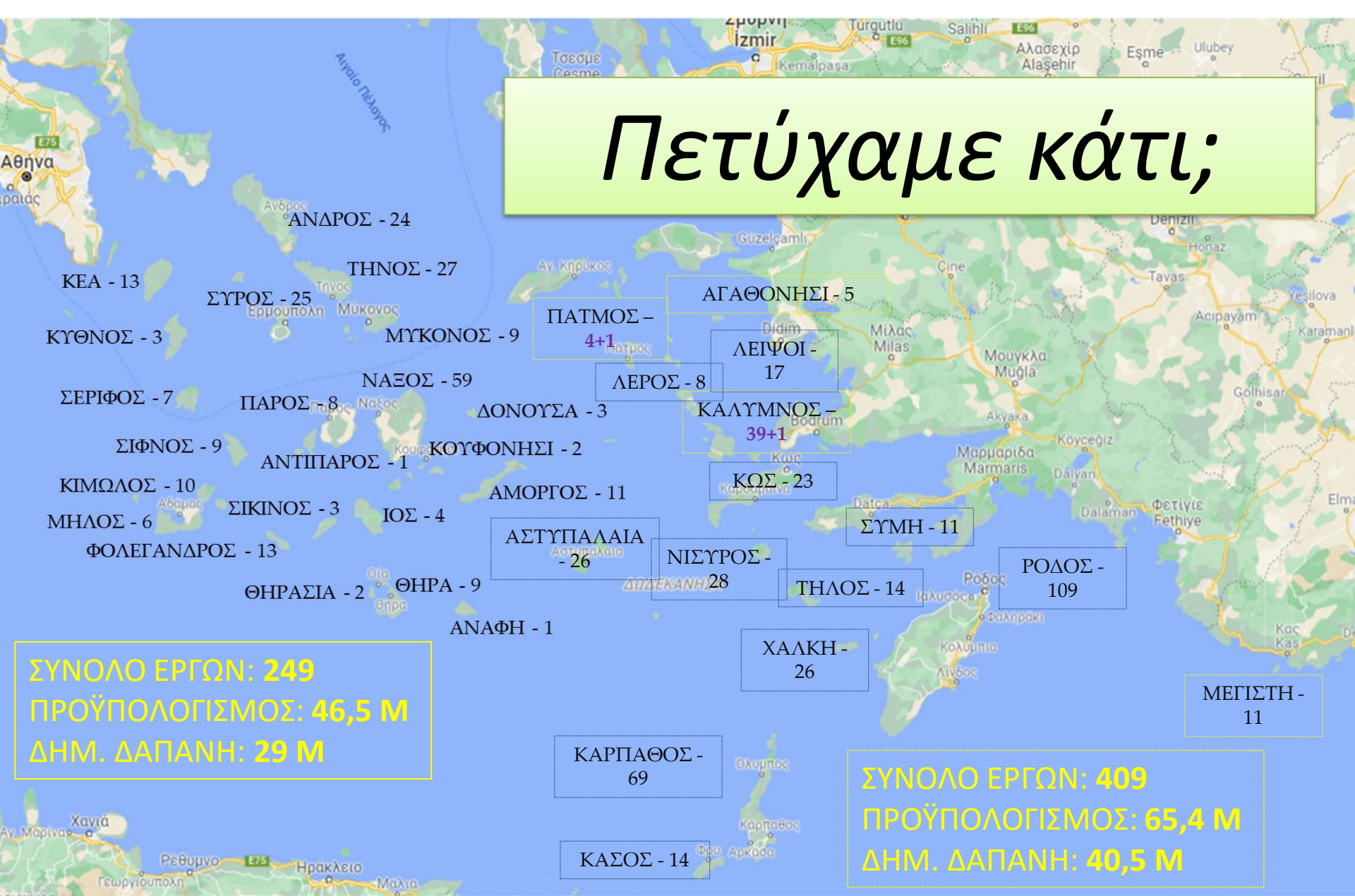


- Πληθυσμός 308.975 (2011)
- Πρωτεύουσα: Ερμούπολη Σύρου
- Μεγαλύτερη πόλη: Ρόδος (περίπου 60 χιλ)
- 2 νομοί, 13 Περιφ. Ενότητες, 34 δήμοι
- Πάνω από 50 κατοικημένα νησιά - χιλιάδες ακατοίκητα
- Μεγάλη ενδοπεριφερειακή ανισότητα: τέσσερις «αναπτυξιακές ταχύτητες» με Ρόδο, Κω Σαντορίνη και Μύκονο να «οδηγούν» και τα λοιπά «έπονται»
- Προσαρμογή **στρατηγικής LEADER** σε αυτά τα δεδομένα
- Ειδική μέριμνα για ΜΗ τουρισμό και στήριξη στα μικρά νησιά.

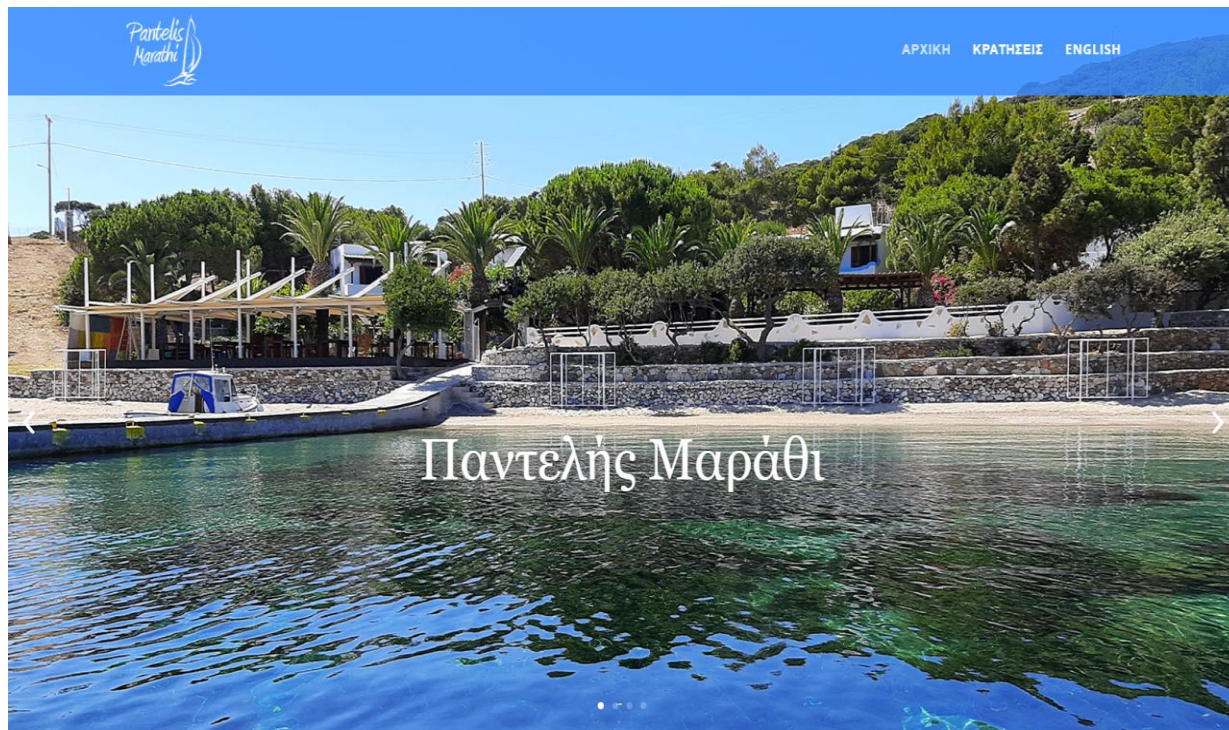




Πετύχαμε κάτι;



Συγκράτηση πληθυσμού στα μικρά νησιά (λιθαράκι)

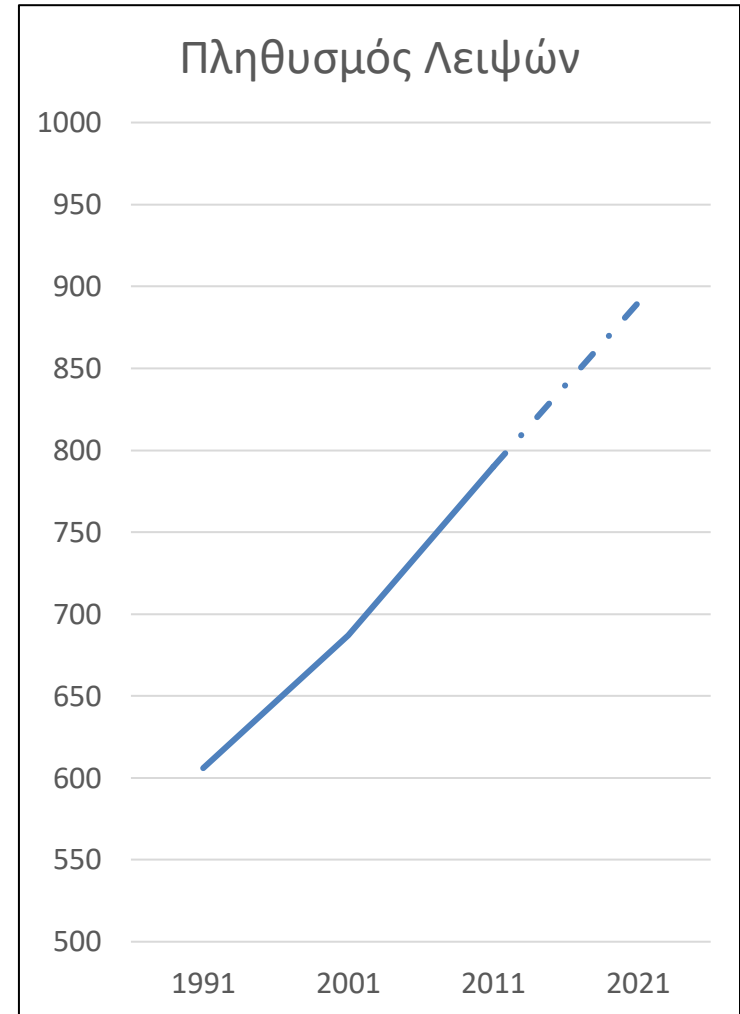


**«...να φέρουμε πίσω τα παιδιά μας,
να κατοικήσουν στο νησί...»**

Λειψοί (λιθαράκι)



- 3 – 4 καταλύματα
- 1 φούρνος
- 1 χώρος αναψυχής
- 1 εστιατόριο
- 1 οινοποιείο
- 1 πλωτή προβλήτα
- Σήμανση μονοπατιών
- Δράσεις προβολής



Ο Αντώνης από τη Σίφνο



Τα αδέλφια Λιλλή από τη Μήλο



LEADER στον πολιτισμό...



Rhodes Toy Museum: Tickets, Tours, Hours, Address, Rhodes Toy Museum Reviews: 5/5

Rhodes Toy Museum

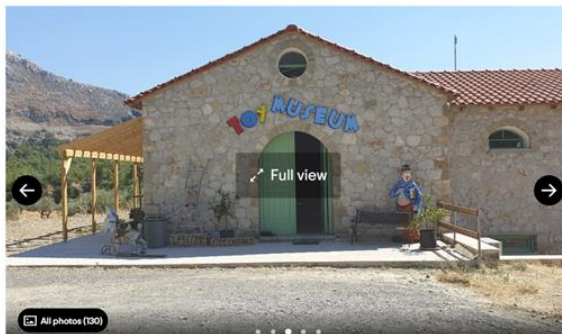
109 • #3 of 265 things to do in Rhodes • Children's Museums

Closed now Visit website Call Email

About

Suggested duration
<1 hour

Suggest edits to improve what we show.
[Improve this listing](#)







Το μέλι από το θεραπευτήριο της Λέρου / βέλτιστη πρακτική Γ' ΚΠΣ

Κως και αμπέλι...

**2009 ολοκλήρωση
οινοποιείου από το
LEADER+**

**Νέες φυτεύσεις:
230 στρ.
– αύξηση 111%)**

**Νέα οινοποιεία:
από 3 σε 6**



κάτι έγινε...



Το «Κόκκινο Τρακτέρ» του Κώστα και της Marcie - Κέα

RED TRACTOR FARM

HOME | VISIT THE FARM | PRODUCTS | ABOUT | ACCEPT COOKIES | CONTACT

ΚΕΑ- ΤΣΑ

- guesthouse
- walk, hike

Inquiry/Booking Form

PROJECTS

- commercial/entre
- wild to wild
- spices/olive
- again initiative
- volunteer

St. John's Wort Oil Spatholada

This ointment is prepared in small quantities using an ancient method.

The oil is used to heal burns, cuts and surgical scars. It is particularly effective for deep wounds, injuries caused by crushing, or any kind of trauma associated with nerve damage.

The name 'spatholada' literally means 'toward oil' and refers to its ability to heal wound rapidly. The herb grows on the hillsides of the Crete.

St. John's Wort (Hypericum perforatum) is a perennial plant with glandular hairs and flowers containing the healing properties.

Though the plant is known today as an anti-depressant and anti-inflammatory (St. John's Wort) is a herbicidally, many experiment as a healing herb.

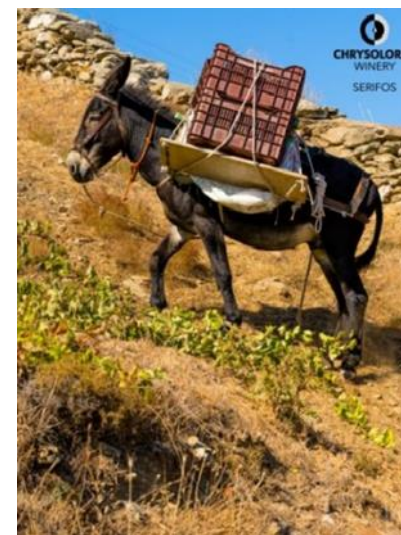
Gifted ointment packaged in gift box

tripadvisor

Η Θεοδώρα από την Κάλυμνο



Ο Χρήστος από τη Σέριφο





Ο Μανώλης και ο Νίκος από τους Λειψούς



**LEADER / μικρο-επιχειρηματικότητα /
στήριξη πρωτογενούς παραγωγής / ποιοτικά τοπικά προϊόντα**

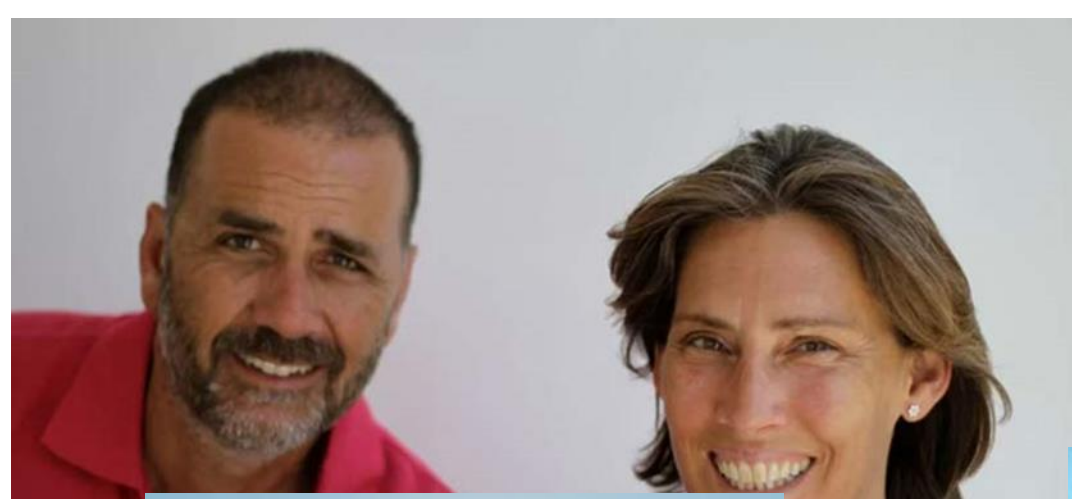


Η Ευαγγελία – Οινολόγος από τους Λειψούς



- **Είμαστε δίπλα τους:**
 - ΕΜΨΥΧΩΣΗ – ΣΤΗΡΙΞΗ – ΨΥΧΟΘΕΡΑΠΕΙΑ!**
- **«Τοπόσημα» ενημέρωσης αλλά και διάχυση (με ιδιαίτερες δυσκολίες)**
- **Είμαστε πρόθυμοι να «σκυλοπνιγούμε»**
- **Επισκεπτόμαστε τα νησιά το Χειμώνα!**
- **Πληρώνουμε σε 5 μέρες!**
- **Ισότιμοι συνομιλητές με τους τοπικούς και εθνικούς φορείς**
- **«Εγκατεστημένη γνώση» στην περιφέρεια του ΥΠΑΑΤ**

ΣΤΑ ΝΗΣΙΑ, ΟΛΑ ΕΙΝΑΙ ΑΛΛΙΩΣ!



Πρόγραμμα LEADER



Εκπληρώνουμε όνειρα!



Αναπτυξιακή
Εταιρεία
Κυκλάδων Α.Ε.